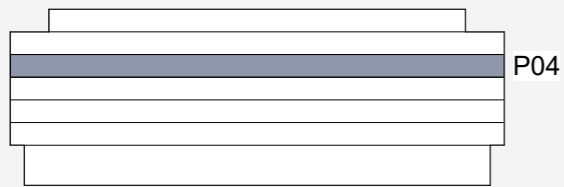
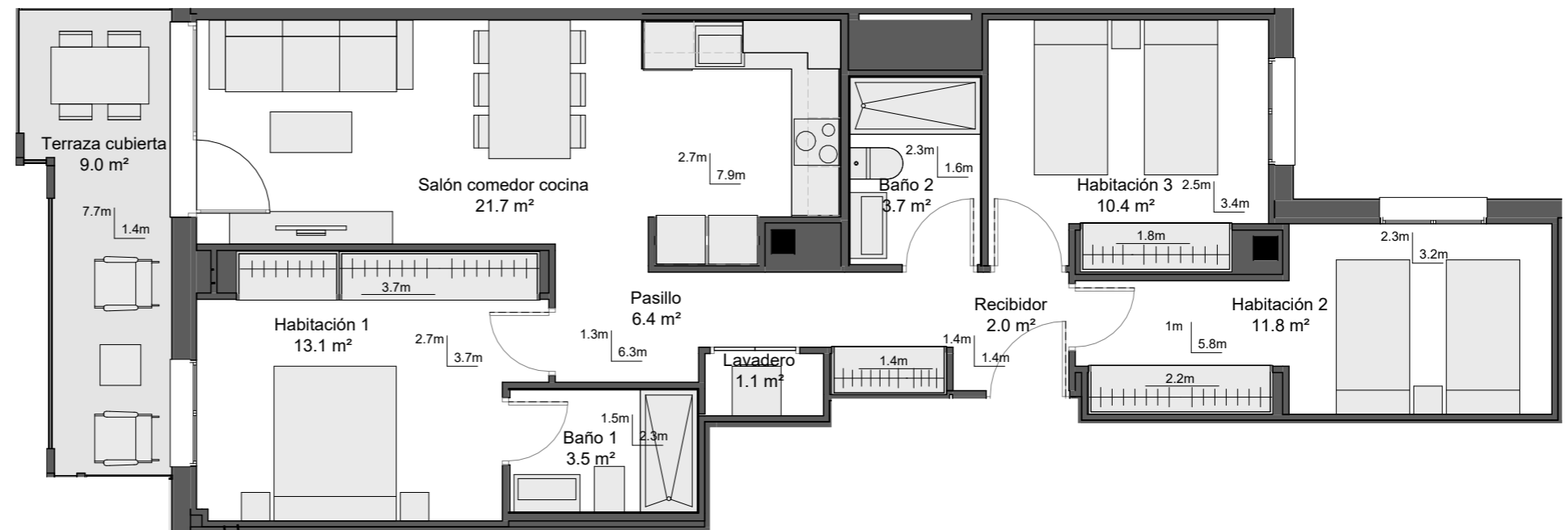


1 : 1000

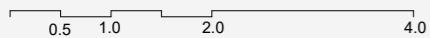


1 : 1000



SUPERFICIE ÚTIL INTERIOR	73.62 m ²
SUPERFICIE CONSTRUIDA INTERIOR	87.28 m ²
SUPERFICIE ÚTIL EXTERIOR	8.98 m ²
SUPERFICIE CONSTRUIDA EXTERIOR	9.61 m ²
SUPERFICIE TRASTERO con ppZZCC	4.66 m ²
SUPERFICIE PLAZA PARKING con pp ZZCC	26.16 m ²
SUPERFICIE CONSTRUIDA con ppZZCC	111.28 m ²

Incluye superficies de vivienda, terrazas y parte proporcional de zonas comunes



LOS m² COMUNES INICLUEN LA PARTE PROPORCIONAL DE ZONAS COMUNES DEI COMPLEJO RESIDENCIAL.
Plano sujeto a posibles modificaciones por razones o exigencias de índole técnica o jurídica. las superficies son aproximadas. Cocina y amueblamiento orientativo. sin valor contractual.

ESC1-P4-J